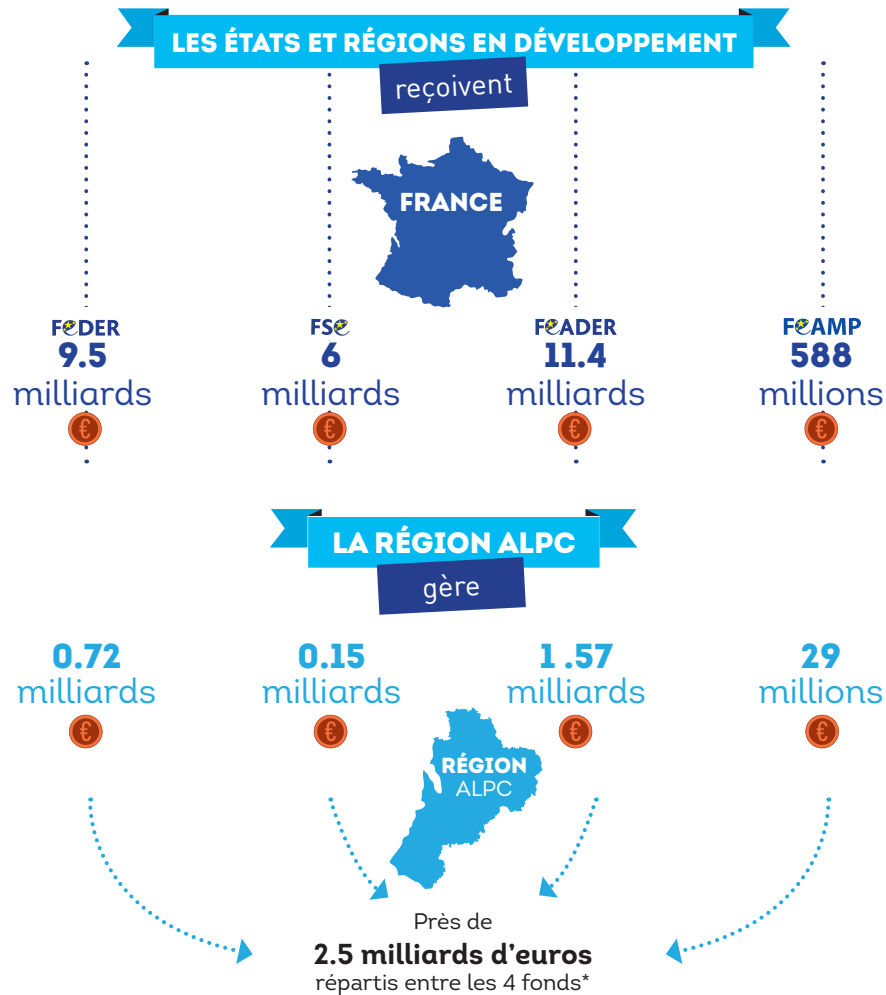
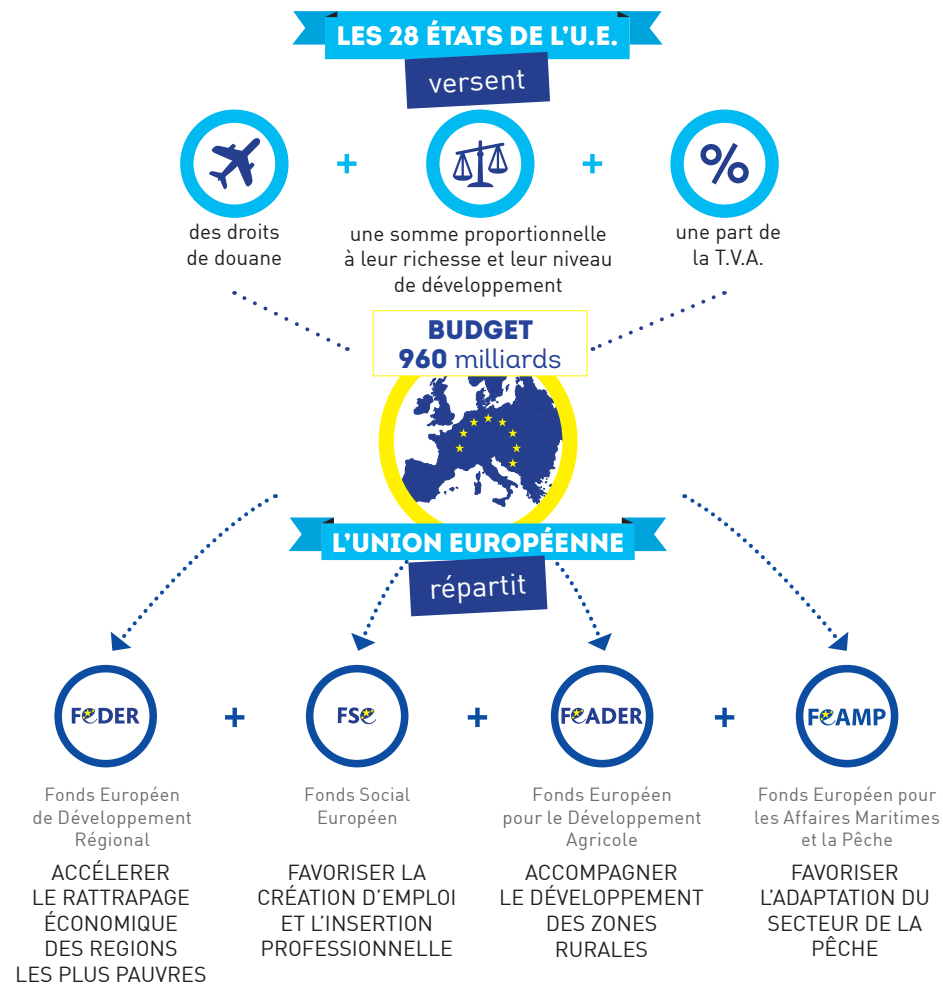


L'Europe : MODE D'EMPLOI



* L'Etat reste gestionnaire du volet régional du programme FSE « Emploi et inclusion », pour un budget global FSE/Insertion et Emploi des Jeunes de 214 millions d'euros.

★ La politique de COHÉSION TERRITORIALE

L'Union européenne regroupe **28 États au sein de son organisation politique et économique** parmi les 45 pays du continent européen. Les 28 Chefs d'État, rassemblés en Conseil européen, fixent les objectifs, les moyens et définissent un budget.

Pour 2014-2020, l'Europe dispose ainsi d'un **budget de 960 milliards d'euros**.

Parmi toutes les politiques européennes (la PAC, Horizon 2020...), il existe une politique de cohésion territoriale qui concerne toutes les régions d'Europe, pour accompagner les territoires dans leurs projets de développement et améliorer les conditions de vie des habitants.

A ce titre, **la Région Aquitaine Limousin Poitou-Charentes dispose de près de 2.5 milliards d'euros**.

★ Un budget au service du DÉVELOPPEMENT ÉCONOMIQUE

L'Europe a pour but d'aider les États membres et leurs régions à sortir de la crise actuelle. Elle donne à chaque région des moyens pour orienter, encourager et développer l'économie locale vers les secteurs en fort développement et créateurs d'emplois. C'est ce qu'on appelle la **spécialisation intelligente**.

La **priorité du budget est de favoriser un développement équilibré entre chaque territoire** selon les grandes orientations politiques de l'UE. Chaque État ou Région est donc plus ou moins aidé financièrement, en fonction de son niveau économique. **Chaque Région définit ses priorités et ses besoins pour développer les secteurs qu'elle a choisis.**

★ La Région et l'Union européenne : 8 DOMAINES D'INTERVENTION



★ Les fonds européens : POUR QUI ?



CONTACTS Fonds Européens

Aquitaine	Limousin	Poitou-Charentes
Tél. : 05 57 57 80 28 fonds.europeens-bordeaux@laregion-alpc.fr	Tél. : 05 55 45 17 30 www.europeenlimousin.fr/ contact-communication	Tél. : 05 17 84 30 23 fonds.europeens-poitiers@laregion-alpc.fr



L'Europe & Vous

La Région et l'Europe agissent ensemble pour votre territoire

Avec l'Europe, la Région soutient les projets de vos territoires



L'Europe investit massivement et au quotidien en faveur du développement de l'ensemble de nos territoires, en soutenant des projets dans les domaines de la formation, l'emploi, l'agriculture et la sylviculture, le développement rural, la pêche et l'aquaculture, le développement économique, la recherche et l'innovation, la création, le développement et transmission d'entreprises, l'économie numérique, la transition énergétique et écologique, la revitalisation des quartiers urbains en difficulté...

Son intervention s'inscrit dans une démarche de proximité aujourd'hui renforcée, puisque j'ai obtenu que les Régions deviennent le principal pilote de la gestion des fonds européens.

Avec près de 2,5 Milliards d'euros pour notre nouvelle Région, les fonds européens sont de véritables outils leviers pour les territoires, de formidables tremplins pour l'innovation et une réponse aux enjeux économiques, sociaux et environnementaux.

La Région Aquitaine Limousin Poitou-Charentes, au plus près des territoires, des acteurs et de leurs projets, attribue ces crédits européens et soutient l'ensemble des partenaires socio-économiques et porteurs de projets (État, collectivités, entreprises, associations...).

Les domaines prioritaires d'intervention des fonds européens correspondent largement aux compétences de notre Région. La décentralisation de leur gestion constitue dès lors une grande avancée pour l'image de l'Europe auprès des citoyens.

Le joli mois de l'Europe est une formidable occasion de découvrir ces nombreux projets, mais également de promouvoir et animer la culture européenne qui est notre avenir.

Je vous invite donc à découvrir, via ce premier numéro de « l'Europe et vous », des projets et des acteurs qui illustrent comment la Région et l'Europe agissent ensemble pour votre territoire.

Alain Rousset
Président du Conseil régional



Soutien à la filière pêche



Soutien à la filière sylvicole



Soutien à l'innovation du secteur de la céramique

La Région lance le JOLI MOIS DE L'EUROPE

Mieux faire connaître l'intervention de l'Europe au niveau local et inviter le grand public à découvrir une Europe du quotidien : c'est l'aventure du **Joli mois de l'Europe** qui proposera cette année au grand-public, **plus de 100 événements en mai, sur tout le territoire de la région Aquitaine Limousin Poitou-Charentes**.

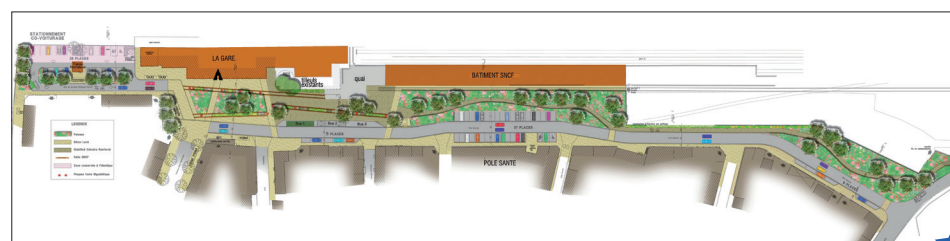
Autour de la Fête de l'Europe, qui célèbre le 9 mai et la déclaration fondatrice de 1950 de Robert Schuman, mais aussi tout au long du mois, toutes sortes de manifestations sont organisées : visites de projets, circuits de réalisations aidées par l'Europe, colloques, conférences, ateliers pratiques, découverte d'un programme, témoignages d'Européens, spectacles, projections, moments culturels et festifs, concours...

Pour en savoir plus sur le déroulé du **Joli mois de l'Europe** sur votre territoire, rendez-vous sur :

jolimoiseurope-alpc.eu



1 RÉGION | 3 programmes : quelques exemples de projets concrets



CRÉATION D'UN PÔLE MULTIMODAL | Mise en service prévue en 2017

Réalisation d'un pôle d'échanges par la ville de Thouars pour favoriser l'intermodalité grâce à l'aménagement du quartier des Gares.

Coût total : 1 399 870 € | FEDER : 839 922 €

TRANSITION ÉNERGÉTIQUE

Création d'une unité de méthanisation agricole en voie sèche avec injection de biométhane dans le réseau de gaz naturel.

Coût total : 12 200 716 € | FEDER : 2 497 014 €



DÉVELOPPEMENT D'UN NUTRACÉTIQUE

La société biopharmaceutique Valbiotis conduit un programme de travaux de R&D in vitro et in-vivo, d'un nutraceutique (association de végétaux, minéraux et vitamines) sur 3 ans. Destiné à la prise en charge de l'hypercholestérolémie légère à modérée, ce programme inclut le financement d'études cliniques chez l'homme. Clients potentiels : industries de la pharmacie ou de l'agro-alimentaire.

Coût total : 1 500 000 M€ | FEDER : 887 000 €



AMÉNAGEMENT D'UNE FROMAGERIE

Aménagement et équipement de l'éco-ferme de l'Azuré labellisée bio, pour la vente à la ferme et sur les marchés, de yaourts et de fromages.

Coût total : 83 485 € | FEDER : 21 038 €



DÉVELOPPEMENT NUMÉRIQUE DE 300 SUPERETTES RURALES Codis Aquitaines

Amélioration et fiabilité de la communication numérique de la coopérative avec ses fournisseurs et ses clients.

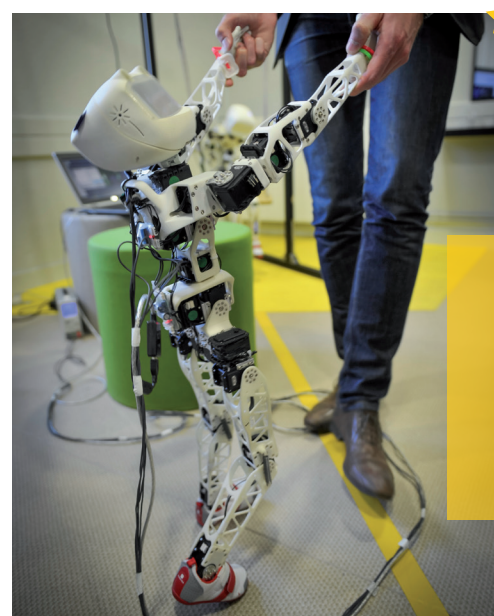
Coût total : 442 000 € | FEDER : 130 000 €



CAP ARTISANAT

Soutien à l'engagement dans l'artisanat des jeunes aquitains éloignés de l'emploi ou sortants de l'apprentissage (ruptures, fins de contrat sur le territoire aquitain).

Coût total : 1 000 000 M€ | FSE / Initiative pour l'Emploi des Jeunes (IEJ) : 950 000 €



ROBOT POPPY EDUCATION

Poppy est la première plate-forme de robotique humanoïde et open-source au monde, basée sur l'impression 3D. L'objectif du projet Poppy Éducation est de créer, évaluer et disséminer des kits pédagogiques « clés en main » complets, open-source et libres, à coût réduit, pour l'enseignement de l'informatique et de la robotique.

Coût total : 1 000 000 M€ | FEDER : 570 000 €

POITOU-CHARENTES
681 M€

Un soutien européen adapté aux besoins des territoires avec en moyenne 420€/hab.

CERTIFICAT DE QUALIFICATION PROFESSIONNELLE

Formation de Niveau V, en réponse aux besoins des entreprises en main d'œuvre qualifiée et pour favoriser l'emploi dans le domaine de la sécurité.

Coût total : 104 370 €
FSE : 62 622 €



CRÉATION D'UNE UNITÉ DE PRÉCALIBRAGE POUR LA VENTE DE POMMES LIMOUSINES

Améliorer la gestion des stocks sur l'année, pour mieux répondre à la demande et pérenniser l'emploi.

Coût total : 1 500 000 €
FEADER : 887 000 €



LIMOUSIN
723 M€



CITÉ DE LA TAPISSERIE D'AUBUSSON | Ouverture le 10 juillet 2016

Le numérique pour découvrir autrement la tapisserie d'Aubusson ! Plus de cinq siècles de production artistique sur un fichier numérique : la Cité de la tapisserie propose un programme de numérisation HD de ses œuvres les plus représentatives. Destiné aux chercheurs et spécialistes, ce programme étalé jusqu'en 2018 sera aussi accessible au grand public.

Coût total : 224 064 € | FEDER : 118 032 €

FORMATIONS QUALIFIANTES DEMANDEURS D'EMPLOI

Favoriser l'insertion professionnelle de 84 demandeurs d'emploi en leur offrant un « capital compétences ».

Coût total : 378 000 € | FSE : 170 100 €



INSTALLATION D'UNE JEUNE AGRICULTRICE

La production bio de bovins à viande, ovins, maraîchage et plantes médicinales de Flavie Lenne et ses frères, sera destinée à la vente directe.

Coût total : 298 400 € | FEDER : 22 400 €



EQUIP'FORET

L'entreprise développe un matériel de récolte moins lourd lui permettant de se positionner sur le marché du petit bois : une ressource mal exploitée en France.

Coût total : 189 039 € | FEDER : 20 244 €



AQUITAINE
1 067 M€

LASCAUX 4

Reproduction intégrale de la grotte de Lascaux et utilisation des nouvelles technologies de l'image et du virtuel, au nouveau centre International de l'Art Pariétal à Montignac-Lascaux.

Coût total : 57 M€ | FEDER : 12 000 000 €



COMPÉTITIVITÉ ET ADAPTATION DES EXPLOITATIONS AGRICOLES

Soutien spécifique de la Région et de l'Europe à près de 2 000 éleveurs, répartis sur l'ensemble du territoire régional, en réponse à la crise aviaire.

Coût total : 10 000 000 M€ | FEDER : 5 000 000 €

